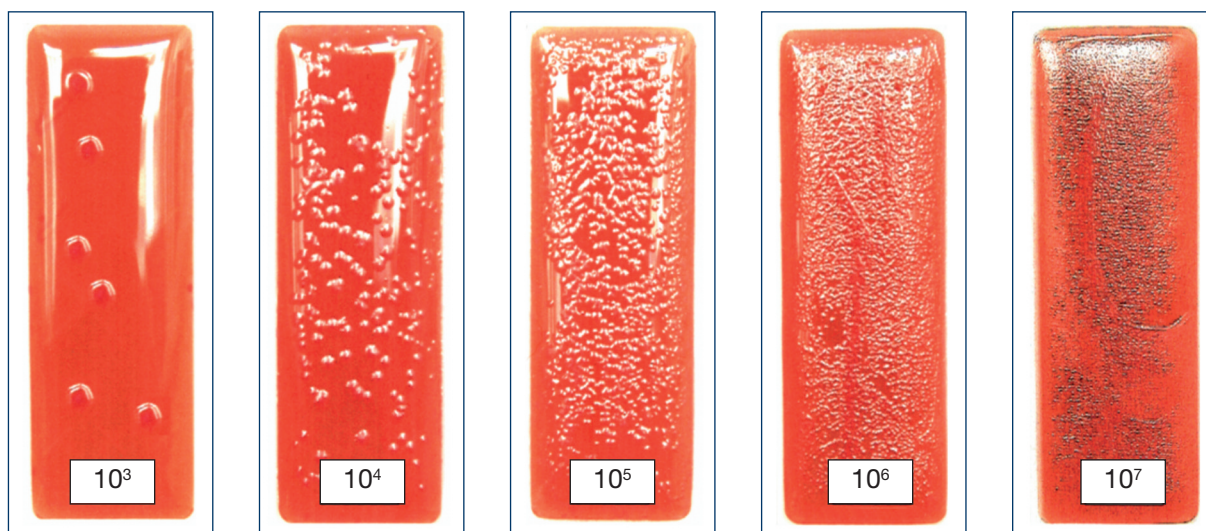


Dénombrement des germes pour les échantillons d'urine (milieu de culture)



Interprétation

- Lorsque le nombre de bactéries, monoflore, est de :
 - $\leq 10^3$: une infection urinaire est peu probable ;
 - $\geq 10^5$: une infection urinaire est probable, à évaluer en fonction de la clinique ;
 - 10^4 : à évaluer en fonction de la clinique, pour les femmes, également pour les femmes enceintes, ce taux peut-être significatif et témoigner d'une urétrite ou d'une cystite.
- Si la flore est mixte (≥ 3 bactéries différentes), il s'agit très probablement d'une contamination et l'analyse doit être répétée. Nous vous rappelons l'importance d'une toilette intime préalable (cf. prélèvement d'urine au milieu de la miction).

Nous vous recommandons d'envoyer au laboratoire, tous les milieux de culture pour une évaluation par des spécialistes.

SYNLAB Suisse SA