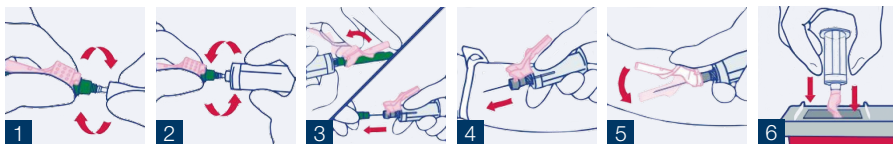
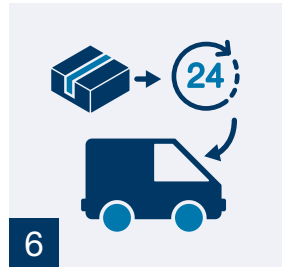
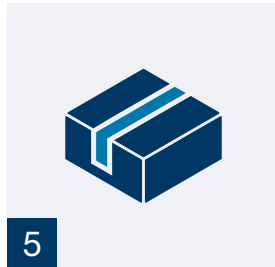
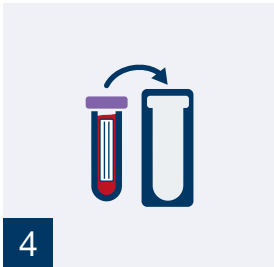
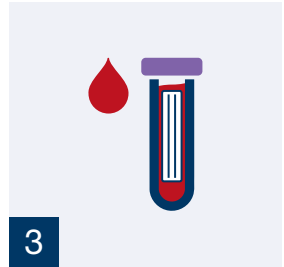
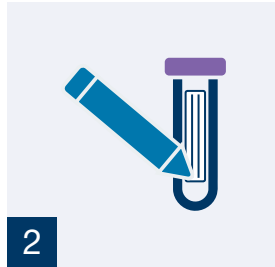


Utilisation correcte du dispositif de prélèvement sanguin BD-Vacutainer®



- 1 Tout en tenant la gaine de protection rose et le bouchon coloré de l'aiguille, tourner et retirer le bouchon blanc de l'aiguille.
- 2 Tout en tenant fermement la gaine de protection rose et le bouchon coloré de l'aiguille, visser le corps de prélèvement sur l'aiguille jusqu'à ce que ce dernier soit correctement en place et que l'aiguille soit bien positionnée sur le corps de prélèvement.
- 3a Positionner précautionneusement la gaine de protection rose bien droite, en la ramenant en direction du corps de prélèvement.
- 3b Tourner et retirer le bouchon coloré de l'aiguille en le maintenant droit.
- 4 Piquer la veine conformément aux procédures en vigueur au sein de votre établissement et prélever le sang dans le tube de prélèvement sanguin.
- 5 Puis, immédiatement après avoir retiré l'aiguille de la veine, positionner le pouce sur le tampon de la gaine de protection rose et pousser la gaine de protection rose vers l'avant afin de recouvrir l'aiguille. On entend alors clairement un clic. Verrouiller la gaine et procéder à l'inspection. NE PAS l'appuyer sur une surface dure.
- 6 Jetez immédiatement le dispositif dans un collecteur pour objets piquants, coupants ou tranchants homologué. NE PAS retirer l'aiguille du corps de prélèvement. Jeter l'aiguille et le corps de prélèvement ensemble dans le collecteur le plus proche. NE PAS RÉUTILISER.

Mode d'emploi



1. Remplir le formulaire de demande d'analyses médicales et le formulaire de consentement avec le patient, et, si disponible, placer le code à barres sur le formulaire de demande d'analyses médicales.
2. Remplir l'étiquette se trouvant sur le tube de prélèvement sanguin en indiquant le prénom, le nom et la date de naissance du patient, et, si disponible, ajouter l'étiquette munie d'un code à barres.
3. Prélever le sang du patient à l'aide du dispositif de prélèvement sanguin BD Vacutainer® (voir instructions au dos).
4. Placer le tube de prélèvement sanguin EDTA rempli dans le portoir pour tubes de prélèvement. Fermer hermétiquement.
5. Placer le portoir pour tubes de prélèvement scellé avec le tube de prélèvement ainsi que les formulaires de demande d'analyses médicales et de consentement dûment remplis dans la boîte **(ne pas remettre la pochette)**.
6. Envoyer le tout au laboratoire SYNLAB dans les 24 heures en faisant appel au transporteur dont le nom est indiqué sur le bordereau de livraison.