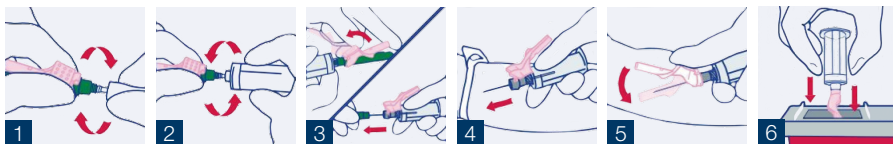
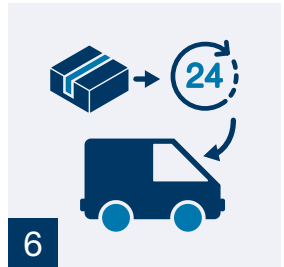
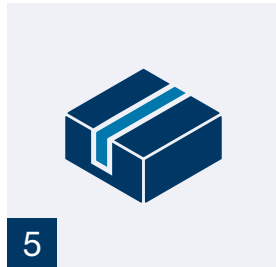
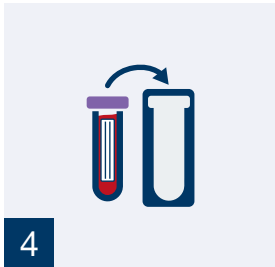
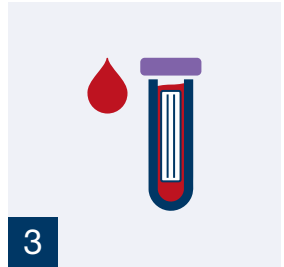
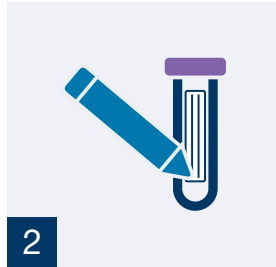


Korrekte Anwendung des Blutprobe-Entnahmesystems BD-Vacutainer®



- 1 Halten sie die rosa Schutzhülle und den farbigen Verschluss der Punktionsnadel, indem Sie den weissen Verschluss drehen und entfernen.
- 2 Indem Sie die rosa Schutzhülle und den farbigen Verschluss der Punktionsnadel gut festhalten, schrauben Sie das Entnahmeröhrchen auf die Punktionsnadel, bis diese korrekt angebracht und richtig positioniert ist.
- 3a Positionieren Sie die rosa Schutzhülle vorsichtig in eine gerade Position, indem Sie diese in Richtung des Entnahmeröhrchens zurückführen.
- 3b Drehen und entfernen Sie den farbigen Verschluss der Punktionsnadel in eine gerade Position.
- 4 Stechen Sie die Vene gemäss etabliertem Verfahren und entnehmen Sie das Blut in das Blutröhrchen.
- 5 Nach unmittelbarem Entfernen der Punktionsnadel aus der Vene, positionieren Sie den Daumen auf die rosa Schutzhülle, um die Nadel zu bedecken. Sie hören deutlich einen «Klick». Verriegeln Sie die Schutzhülle und fahren Sie mit der Überprüfung fort. Drücken Sie NICHT auf eine harte Oberfläche.
- 6 Werfen Sie das Blutprobe-Entnahmematerial sofort in den dafür vorgesehenen Sammelbehälter für stechende, schneidende und scharfe Gegenstände. Entfernen Sie NICHT die Punktionsnadel vom Entnahmeröhrchen. Werfen Sie die Nadel in den nächsten Entsorgungsbehälter. NICHT WIEDERVERWENDEN.

Anleitung



1. Auftragsformular und Einverständniserklärung ausfüllen. Platzieren Sie den Barcode auf das Auftragsformular.
2. Namen und Geburtsdatum der Patientin auf der Etikette des Blutentnahmeröhrchens angeben.
3. Blutentnahmeröhrchen in Längsrichtung mit der beiliegenden Barcode-Etikette versehen. Nach Entnahme der Blutprobe das Röhrchen mehrmals vorsichtig wenden.
4. Röhrchen in das Schutzröhrchen stecken und den Deckel verschliessen.
5. Schutzhülle mit dem Röhrchen und das zugehörige Auftragsformular in die Pill Protect®-Verpackung legen, die Verpackung schliessen.
6. Kontaktieren Sie Ihr Labor, damit ein Kurierdienst die Probe abholt.