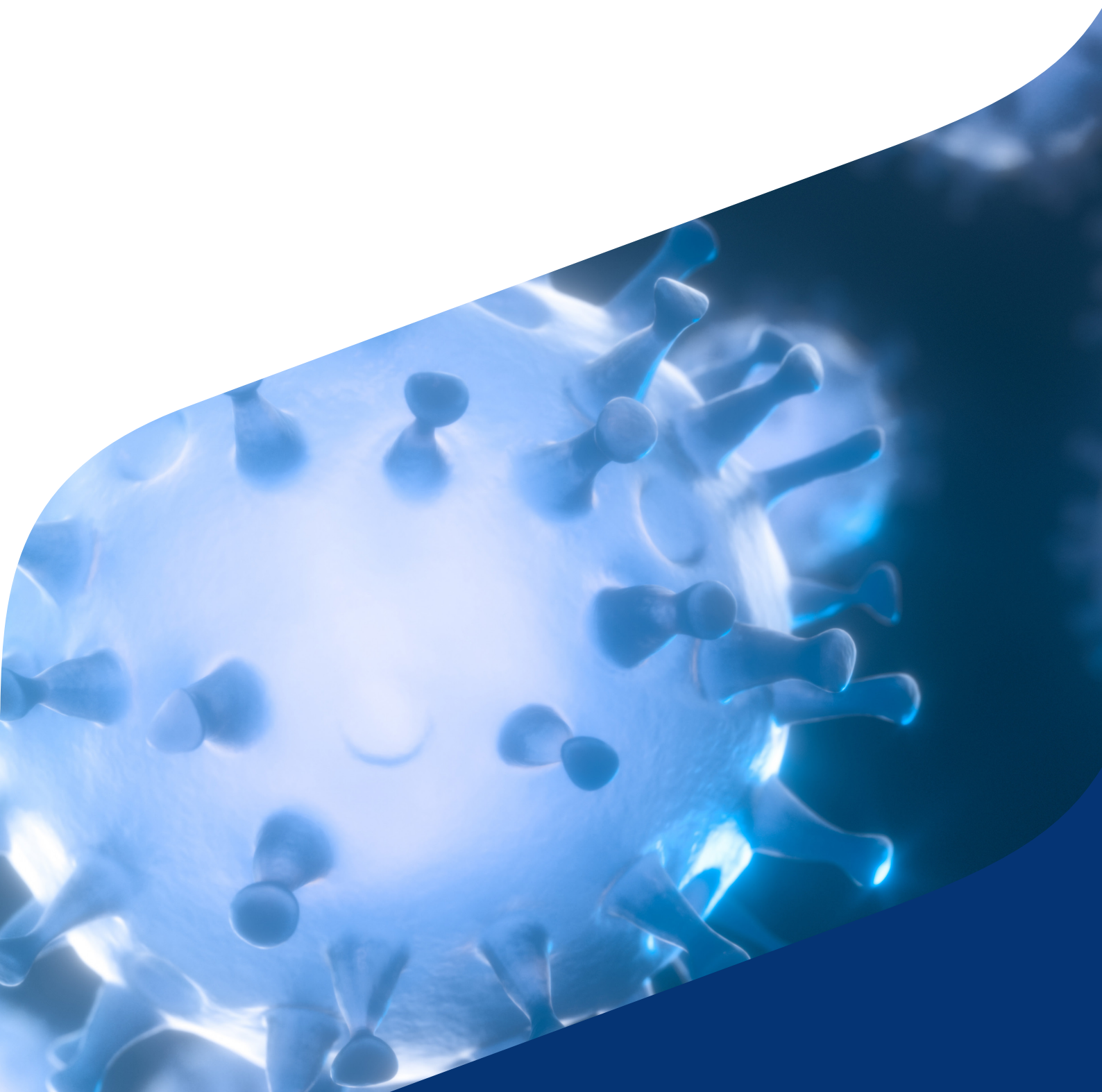




MEDISYN



**MULTIPLEX PCR**  
**PCR respiratorio**

## Infezione delle vie respiratorie: di quale agente patogeno si tratta?

In questi mesi invernali vedete circolare tra i vostri pazienti una molteplicità di virus? E, come tutti i vostri colleghi e colleghe, fate fatica a ricondurre i sintomi a un agente patogeno? In quest'ultimo inverno è stato particolarmente difficile differenziare tra influenza e COVID-19 perché la variante Omicron causa sintomi che sono più simili all'influenza rispetto ai sintomi delle varianti iniziali. Noi vi offriamo la certezza diagnostica tramite vari pannelli per diverse situazioni cliniche, grazie ai quali potete determinare gli agenti patogeni causa dell'infezione delle vie respiratorie.

### **SARS-CoV-2 test singolo**

SARS-CoV-2 PCR: questa analisi singola è stata utile durante la pandemia e lo è ancora adesso in caso di restrizioni di viaggio o dopo contatti con malati di COVID-19.

*No. pos. 3186.00*

### **SARS-CoV-2, RSV, influenza A/B**

Influenza A/B, RSV, SARS-CoV-2 PCR: questo test combinato rileva gli agenti patogeni virali delle vie respiratorie che causano le infezioni più gravi o la cui determinazione ha conseguenze a livello terapeutico (terapia farmacologica).

*No. pos. 3186.10, 3120.00, 3120.10, 3161.10*

### **Multiplex PCR respiratorio (pannello respiratorio)**

Multiplex PCR respiratorio o «pannello respiratorio» (influenza A/B, RSV, SARS-CoV-2, adenovirus, rhinovirus/enterovirus, virus parainfluenzali 1-4, metapneumovirus umano, coronavirus, Mycoplasma pneumoniae, Chlamydia pneumoniae, Bordetella pertussis): questo test combinato rileva gli agenti patogeni più frequenti per le infezioni delle vie respiratorie superiori o le polmoniti atipiche (a eccezione delle legionelle). L'esame è particolarmente utile quando dal contesto dell'esposizione o dalla tipologia dei sintomi non risulta chiaro di quale agente patogeno (virale o batterico) potrebbe trattarsi, e anche in caso di infezioni particolarmente gravi o di pazienti fragili (immunosoppressi, lattanti, bambini piccoli, persone anziane o con malattie croniche). Si dimostra utile anche nell'accertamento urgente di infezioni delle vie respiratorie in pazienti che possono necessitare di ospedalizzazione.

*No. pos. 3023.10, 3007.00, 3120.10, 3141.10, 3161.10*

### **Contatti**

In caso di incertezze diagnostiche o di dubbi, non esitate a contattare il nostro servizio clienti tel. +41 (0)58 400 15 10, e-mail [info.ticino@medisyn.ch](mailto:info.ticino@medisyn.ch) o la nostra specialista, la Dr. med. Christina Orasch, FMH Infettivologia e FMH Medicina interna ([christina.orasch@medisyn.ch](mailto:christina.orasch@medisyn.ch)).

### **Materiale**

Tampone nasofaringeo, espettorato e lavaggio broncoalveolare;  
SARS-CoV-2 analisi singola e in aggiunta saliva / mouthwash

### **Esecuzione**

Giornalmente

### **Tariffa**

In base all'Elenco delle analisi