

COVID-19 | Відбір проби за допомогою розчину для полоскання

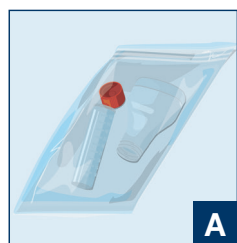
Інструкція для приватних медичних кабінетів і центрів тестування

SYNLAB пропонує різні методи відбору проб для тестування на предмет зараження SARS-CoV-2. У цьому документі описаний відбір проби за допомогою розчину для полоскання. Цей метод не лише набагато приємніший за інші, але й дозволяє зменшити кількість прямих контактів, бо відбір проби здійснюється безпосередньо особою, яка проходить тест. Зверніть увагу, що мазок із носоглотки поки що залишається «золотим стандартом».

У першій частині інструкції описується підготовка документів і предметів, необхідних для відбору проби. У другій частині пояснюється порядок дій для отримання проби.

Повністю прочитайте інструкцію, перш ніж розпочинати відбір проби.

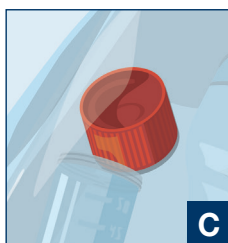
Перевірте наявні матеріали і впевніться, що є все, що показано тут.



Пробірка для слини з маркуванням і лійка



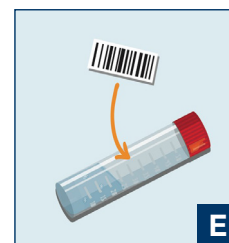
Ампула з 5 мл NaCl



Ковпачок для закриття пробірки зі слиною



1 транспортувальна пробірка зі всмоктувальним



1 самоклейна етикетка зі штрих-кодом

Після завершення відбору проби не забудьте приклеїти до пробірки зі слиною (A) етикетку зі штрих-кодом (E).



юдині, яка проходить тест, за 30—60 хвилин до відбору проби **не можна нічого їсти, пити, палити, жувати жувальну гумку та чистити зуби.** (Тобто протягом 30—60 хвилин перед тестом не можна нічого брати до рота.)

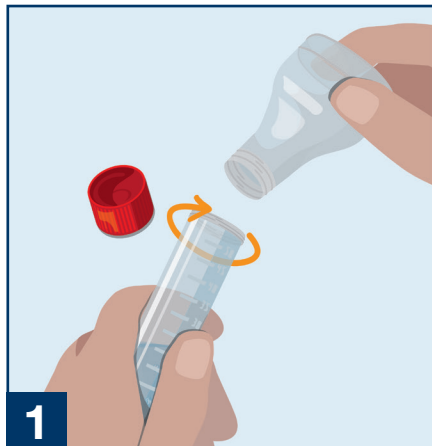
На людині, яка проходить тест, **має бути маска.**

Маску можна зняти лише для полоскання.

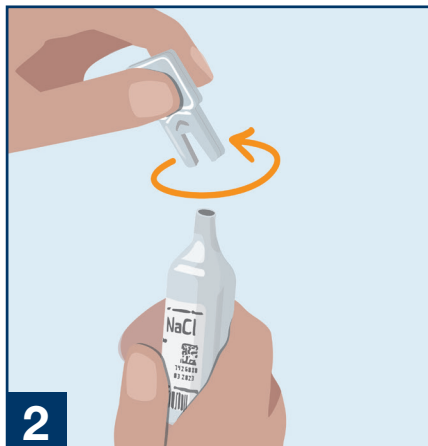
Для дотримання правил гігієни та дезінфекції також підготуйте: рукавички, засіб для дезінфекції, пакет для відходів.

Під час полоскання можуть утворюватися **аерозолі**. Якщо це можливо, людина, яка проходить тест, має бути в приміщенні сама або знаходитися на безпечній відстані. Після закінчення тесту треба добре провітрити приміщення і продезінфікувати робочу зону.

ІНСТРУКЦІЯ З ВІДБОРУ ПРОБИ



1 Нагвинтіть лійку на пробірку для слини.



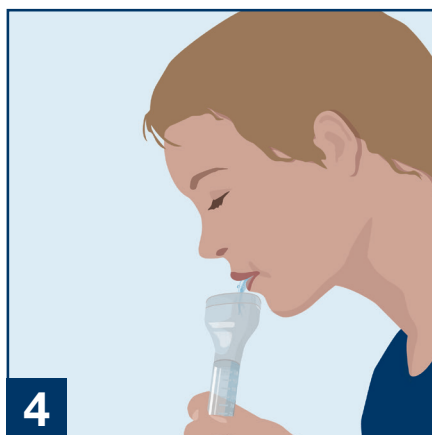
2 Відкрутіть кришку від ампули з NaCl.



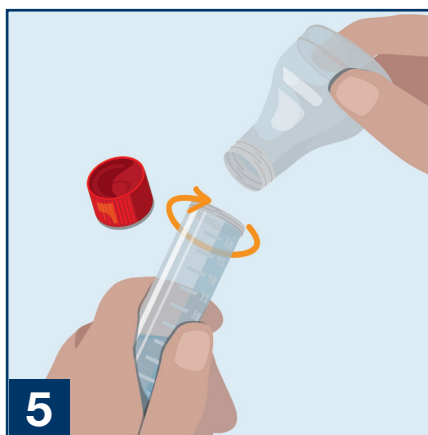
3 Людина, яка проходить тест, має витиснути весь уміст ампули в рот.

Полоскати горло протягом 30 секунд!

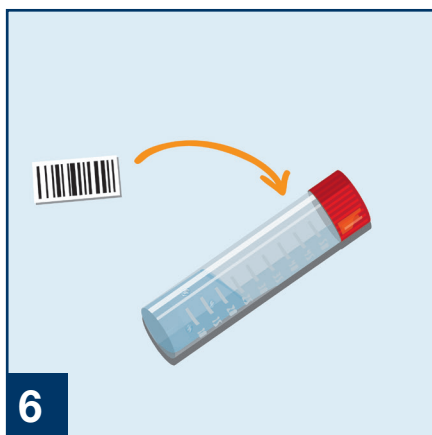
Можна робити паузи, залишаючи розчин для полоскання в роті. У цей час дихати носом.



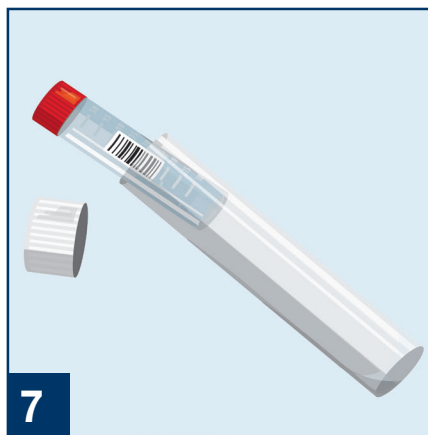
4 Потім людина, яка проходить тест, має виплюнути увесь розчин для полоскання в лійку, пригвинчену до пробірки для слини.



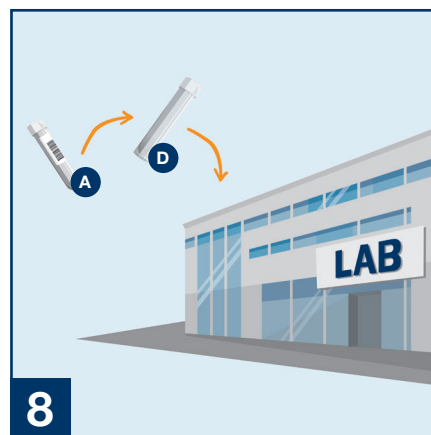
5 Відкрутіть лійку і закрийте пробірку кришкою з комплекту.



6 Після цього приклейте до пробірки зі слиною етикетку зі штрих-кодом.



7 Помістіть правильно підписану і закриту пробірку в транспортувальну пробірку.



8 Пересилання здійснюється згідно з узгодженими логістичними процесами: помістіть пробірку зі слиною (A) спочатку у транспортувальну пробірку (D), а потім в ємність для транспортування, надану компанією SYNLAB (сумка, лабораторний пакет, бокс тощо).