

**Vos contacts chez
SYNLAB pour toute
question scientifique :**

SYNLAB Suisse SA
Département Génétique
Chemin d'Entre-Bois 21
1018 Lausanne

Tel. +41 21 641 61 00
Fax +41 21 613 70 49
genetics.ch@synlab.com

Notre partenaire médical :

SYNLAB 



Tests génétiques de
qualité garantie

Lois européennes de
protection des données



Diagnostic et
consultation d'une
seule source

Laboratoires dans
toute l'Europe



Pratique
et simple

Rapide et abordable



SYNLAB 

SYNLAB Suisse SA
Sternmatt 6
6010 Kriens
www.synlab.ch

© 2017 SYNLAB Suisse SA
Nous déclinons toute responsabilité
en cas d'erreurs, de fautes ou de tarifs
erronés. Nous nous réservons le droit
d'effectuer des modifications. L'ensemble
des textes, des images et des contenus
est protégé par les droits d'auteur du
groupe SYNLAB Suisse SA.

Edition 11/2017

17-49-090/FR/112017



TEST BRCA

Prédisposition génétique
au cancer du sein ou
de l'ovaire

Pourquoi devrais-je effectuer un test BRCA ?

Le test de dépistage du cancer du sein proposé par SYNLAB fournit des informations très fiables sur le risque de prédisposition génétique au cancer du sein. Celui-ci inclut les informations pertinentes suivantes :

- **Prédisposition génétique** au cancer du sein ou de l'ovaire

- **Informations personnalisées**, notamment le risque de développer un cancer
- Les moyens de **prévention** et les possibilités **thérapeutiques**

Mon médecin m'informerait sur la procédure la plus appropriée en fonction des résultats de l'analyse.

Pourquoi avons-nous une prédisposition génétique au cancer ?

Chacune de nos cellules contient environ **22.000** gènes, disposés en chromosomes à l'intérieur du noyau. Ces gènes sont constitués d'ADN et constituent notre patrimoine génétique. Les gènes ne sont pas toujours écrits exactement de la même manière mais peuvent contenir des variantes génétiques (ou « mutations ») qui modifient leur fonctionnement. Certaines personnes naissent avec des variantes délétères dans les gènes, menant à une maladie génétique ou une pré-

disposition génétique au cancer. Ces situations sont rares importantes : les personnes porteuses de la variante génétique courent un risque accru de cancer. La détection précoce, la prévention et/ou le traitement adapté se révèlent utiles. De plus, l'identification d'une prédisposition génétique chez une personne permet de proposer le dépistage aux membres de sa famille. Les gènes du cancer du sein ou de l'ovaire les mieux connus sont **BRCA1** et **BRCA2**.

Les risques :

Le cancer du sein



Moyenne du risque jusqu'à 70 ans

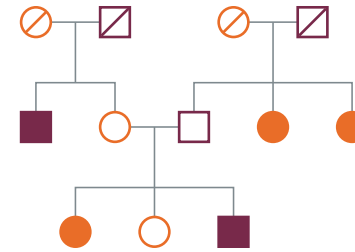
- Aucune mutation
- Mutation du gène *BRCA2*
- Mutation du gène *BRCA1*

Le cancer des ovaires



D'autres gènes plus rares qui peuvent provoquer des prédispositions au cancer incluent *PALB2*, *TP53*, *CHEK2*, *PTEN*, *STK11* et *CDH1*.

Transmission des gènes *BRCA1* et *BRCA2* •



Transmission autosomique dominante : Les parents au premier degré d'une personne porteuse d'une mutation de gène *BRCA1* ou *BRCA2* ont un risque plus élevé de développer cette maladie. Chaque enfant d'une personne porteuse de ces gènes a 50 % de chances d'en hériter.


Pourquoi une consultation génétique est-elle si importante ?

Une consultation génétique est accessible à tous et elle est recommandée avant d'effectuer tout test génétique. Elle peut être proposée à un individu, un couple ou une famille, avant ou après un test de dépistage génétique. Dans de nombreux cas, une consultation génétique peut convaincre qu'il n'existe aucun risque particulier et qu'aucun test génétique n'est requis. Suite à un test génétique effectué chez

SYNLAB et en cas de résultat positif, une consultation et des informations seront proposés en accord avec votre médecin. Cette consultation comprendra des informations pertinentes sur la prédisposition génétique au cancer du sein ou de l'ovaire, des informations personnalisées incluant le risque de développer un cancer ainsi que les moyens de prévention et les possibilités thérapeutiques.

Pour qui est-ce indiqué ?

Une consultation génétique et un test de dépistage pourraient vous être très utiles si vous avez un cancer du sein ou de l'ovaire ou si votre famille est composée de :

- 
- Plusieurs femmes affectées par le cancer du sein ou de l'ovaire, ou
 - Des femmes qui ont eu deux ou plusieurs cancers, ou
 - Des jeunes femmes ayant un cancer du sein ou de l'ovaire, ou
 - Un homme ayant un cancer du sein, ou
 - Quelqu'un qui a effectué un test génétique positif.